



Kraftringens har utvecklat en unik mobil lösning att tillvarata tappvatten vid reparationer av fjärrvärmenätet. Nu kan vattnet återbrukas i systemet istället för transport med spöbil.

2021-07-07 09:13 CEST

Kraftringen har utvecklat en unik lösning för återbruk av tappvatten från fjärrvärmenätet

För stabil tillgänglighet och hög servicegrad av fjärrvärmeleveranser krävs planerade underhåll och reparationer. Kraftringen har nu testkört en helt ny mobil container för återbruk av tappvatten, med mycket positivt resultat. En unik lösning som egenutvecklats av företagets värmetekniker och som kommer spara vatten, minska transporter och därmed även klimatpåverkan.

- Kraftringens nya mobila containers gör att fjärrvärmevatten som tappas vid

stora reparationer effektivt och säkert kan återföras tillbaka i systemet efter arbetet är klart. Vi kommer nu kunna spara många transporter med spolbil, men framförallt återbruka tappvatten på ett säkert sätt, berättar Rafael Papee, distributionschef på Krafringen Värme & Kyla.

Krafringens fjärrvärmenät består av ett rörnät på 108 mil där Lomma, Dalby, och Eslöv förbinds via Lund och Örtofta. Från värmeverket i Örtofta, mitt i Skåne, går dessutom en ledning som kopplar med fjärrvärmenäten i Landskrona och Helsingborg. Totalt cirkulerar 20.000 kubikmeter vatten i systemet. Vatten som måste hålla korrekt temperaturen och tryck för att alla kunder ska få den värme som efterfrågas.

När ett fjärrvärmenät ska servas behöver en begränsad del av nätet sektioneras samt tömmas på vatten. Därefter sker normalt sätt transport av det varma vattnet med spolbil till en värmeanläggning för omhändertagande. Fjärrvärmevattnet är grönfärgat och ofarligt för miljön vid avsvalnad temperatur.

- Vi har letat efter en lösning för att slippa köra tappvatten med spolbil vid de tillfällen där det behövs. Med den nya mobila containerlösningen kan det varma vattnet säkert tappas från systemet, lagras medan serviceunderhåll pågår och sedan återföras i systemet igen, förklarar Rafael Papee, distributionschef på Krafringen Värme & Kyla.

Krafringens värmetekniker har länge arbetat för att utveckla en flexibel och säker lösning för hantering av tappvattnet. Och igår genomfördes slutliga tester av den nya mobila tappvattenlösningen med gott resultat.

- Det är positivt att vi äntligen har ett mobilt alternativ klart för att effektivt kunna återbruka vårt tappvatten. Jag är mycket stolt över Krafringens duktiga värmetekniker, med Mickael Jönsson i spetsen, som gjort detta möjligt. En egenutvecklad lösning, som jag tror vi är unika med i Sverige, säger Rafael Papee, distributionschef på Krafringen Värme & Kyla.

För mer information kontakta:

Rafael Papee, distributionschef Krafringen Värme & Kyla, telefon: 070-574 28 13

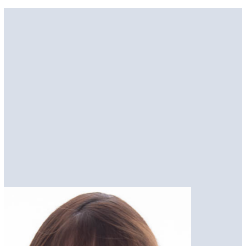
Sara Hoff, kommunikationschef Krafringen, pressjour: 010-122 70 80

Pressbilder på den nya containerlösningen finns att ladda ner:

<https://www.mynewsdesk.com/se/...>

Kraftringen är ett energibolag med ambitionen att leda utvecklingen av framtidens energi. Vi tar ansvar för att använda naturresurser så effektivt som möjligt genom att fokusera på lokala energilösningar som både skapar stora miljövinster och bidrar till en hållbar tillväxt i regionen. Kraftringen ägs av kommunerna Lund, Eslöv, Hörby och Lomma och har cirka 260 000 energikunder och runt 500 medarbetare. Vi erbjuder lösningar inom el, värme, kyla, gas, fiber, entreprenad och andra energirelaterade tjänster. Läs mer på www.kraftringen.se

Kontaktpersoner



Pressjour

Presskontakt

010- 122 70 80

Sara Hoff

Kommunikationschef

sara.hoff@kraftringen.se

010-122 71 42