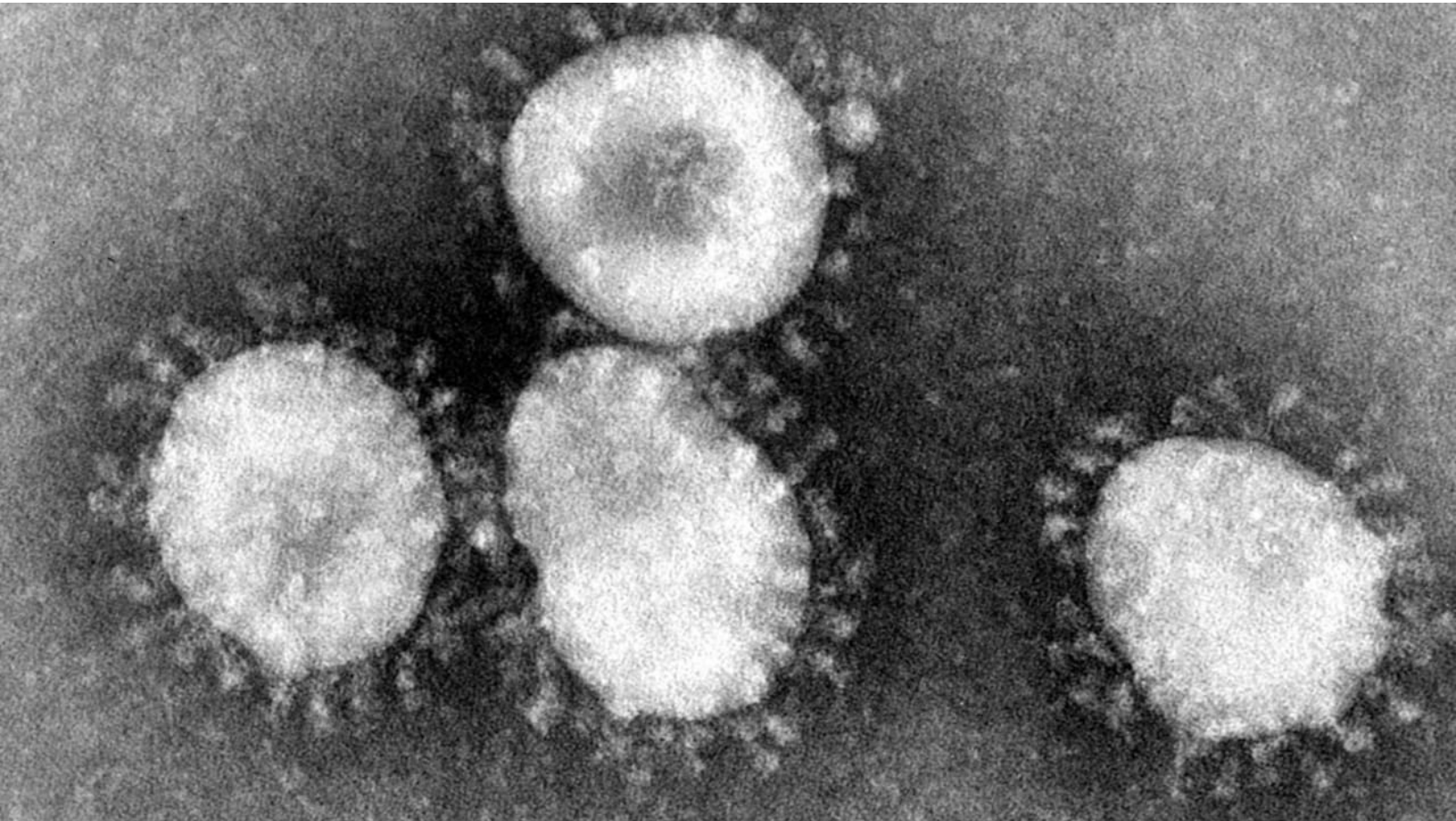




LIVSMEDELSFÖRETAGEN



2020-02-26 14:33 CET

Frågor och svar kring coronaviruset och svensk matproduktion

Coronaviruset fortsätter att spridas i främst Kina och Asien, men även mer närliggande länder som Italien har drabbats. Påverkar virusets spridning svensk livsmedelsproduktion och svenska livsmedelsföretag? Vi bad Patrik Strömer, näringspolitisk expert på Livsmedelsföretagen, reda ut vad vi vet hitintills och var man kan hitta mer information.

Så här skriver Folkhälsomyndigheten på [sin hemsida den 25 februari](#):
”Folkhälsomyndigheten bedömer nu att risken är hög för att personer upptäcks i Sverige som smittats av det nya coronaviruset utomlands. Detta på

grund av den senaste tidens utveckling i omvärlden. Samtidigt bedöms risken för allmän smittspridning i Sverige som låg.”

Så här skriver [Livsmedelsverket på sin hemsida](#): ”I nuläget vet vi att coronavirus sprids genom kontakt mellan människor eller genom hostningar och nysningar, så kallad droppsmitta. Det finns ingenting som tyder på att viruset kan spridas via livsmedel och dricksvatten. Livsmedelsverket följer utvecklingen noga.”

Än så länge har viruset inte påverkat svensk livsmedelsproduktion i någon större omfattning, men det kan givetvis ändå finnas många frågor kring viruset och hur det kan drabba Sverige. Vi ställde därför några frågor till vår näringspolitiska expert Patrik Strömer, som har krisberedskap, försörjningsförmåga och totalförsvaret som särskilda ansvarsområden.

1. Påverkas svensk livsmedelsproduktion av spridningen av coronaviruset?

Ännu kan vi bara se små tecken på störningar, t.ex. att vin från Australien blivit försenat för att båten inte kunnat gå in i hamn. Livsmedelsproduktionen eller försörjningsförmågan har inte påverkats enligt våra medlemsföretag.

2. Hur beroende är svensk livsmedelsproduktion av insatsvaror från Kina/Asien?

Importen från Kina är ungefär en procent av den totala livsmedelsimporten. En del insatsvaror och kryddor kommer till stor del från Kina, men de europeiska lagren var välfyllda inför det kinesiska nyåret.

3. Nu ser vi att även Italien drabbas. Påverkar detta vår matproduktion?

Just nu är det svårt att se att den svenska produktionen skulle påverkas i någon större omfattning. Däremot kan det uppstå brist på importerade produkter från Italien. Men som med mycket annat i detta är det för tidigt att säga något.

4. Har era medlemmar hört av sig och varit oroliga?

Det är några få som hört av sig, men då för att höra sig för var man kan få löpande och uppdaterad information.

5. Var ska man som livsmedelsföretag vända sig om man har frågor?

Oavsett vem du är, privatperson eller företagare, så är det Folkhälsomyndigheten som har ansvar för smittskydd. Den har uppdaterad information på sin hemsida: <https://www.folkhalsomyndigheten.se/>

6. Vilka myndigheter har ansvar för vad egentligen?

Folkhälsomyndigheten har ansvar för smittskydd. Inom sjukvården är det respektive region som är ansvarig. MSB (Myndigheten för samhällsskydd- och beredskap) har också ett samordningsansvar av operativa insatser. Detta kan man läsa mer om på MSB:s hemsida:

<https://www.msb.se/sv/aktuellt/pagaende-handelser-och-insatser/msbs-arbete-med-anledning-av-coronaviruset/>

7. Vad händer med svensk livsmedelsproduktion om viruset får spridning i Sverige?

Det beror helt och hållet på omfattningen av virusspridningen.

8. Har vi några rekommendationer till våra medlemsföretag?

Res inte till områden där det är stor spridning av sjukdomen. Följ uppdaterad information från Folkhälsomyndigheten. Kom ihåg att sjukdomen inte sprids via vatten eller livsmedel.

[Livsmedelsföretagen](#) är en bransch- och arbetsgivarorganisation för livsmedelsindustrin i Sverige. Vi verkar för att livsmedelsföretagen i Sverige ska karaktäriseras av högt anseende och mångfald samt ha god tillväxt, lönsamhet och konkurrensförmåga. Livsmedelsföretagen har cirka 800 medlemsföretag som sysselsätter närmare 50 000 personer, omsätter 195 miljarder kr/år och tillsammans utgör Sveriges tredje största industrigren.

Kontaktpersoner



Daniel Emilson

Presskontakt

Press- och mediechef

daniel.emilson@li.se

076-275 83 60

08-762 65 13



Jimmy Sandell

Presskontakt

Kommunikationschef

jimmy.sandell@li.se

073-355 06 07